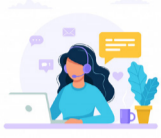


DEPISTAGE COVID EN SUD-GIRONDE

10 septembre 2020 - Conduites à tenir :

PRIORITAIRE : Si vous avez des SYMPTOMES (difficultés respiratoires, toux, fièvre, courbatures, perte de goût ou d'odorat, maux de tête, ...) ou si vous avez besoin d'un dépistage dans le cadre d'un **BILAN PRE-OPERATOIRE**



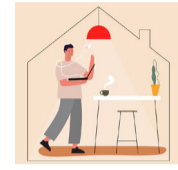
Restez à domicile, évitez les contacts et appelez votre médecin



Si votre médecin juge qu'un test est nécessaire, il vous fera une prescription ...



...et vous pourrez vous faire dépister



Restez chez vous en attendant les résultats (environ 24h)

PRIORITAIRE : Si vous êtes identifié(e) «PERSONNE CONTACT À RISQUE»* par un médecin, l'assurance maladie ou l'ARS (*Toute personne qui a partagé le même lieu de vie ou a eu un contact direct avec un cas confirmé positif en face à face, sans masque, à moins d'un mètre)



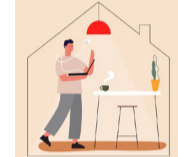
Restez à domicile, même si vous ne présentez pas de symptômes



Allez vous faire dépister



- Immédiatement si vous vivez dans le même foyer que la personne contaminée
- Dans un délai de 7 jours après le contact pour les autres cas



Restez chez vous en attendant les résultats (environ 24h)

Si vous avez un doute face à une exposition potentielle au virus



Continuez à appliquer les gestes barrières et aérez vos locaux



Limitez vos relations sociales, dans les 10 jours



Contactez votre médecin en cas d'apparitions de symptômes

CARTE DES CENTRES DE DEPISTAGE :

Sites de dépistage du Sud-Gironde :

BEGUEY

Laboratoire EXALAB (Prioritaire uniquement - Sur RDV Doctolib de 14h à 17h)
71 Avenue de la Libération, 33410 Beguey - 05 56 62 67 71

LANGON

Centre Hospitalier Sud Gironde (DRIVE sans RDV – capacité limitée)
1 Rue Paul Langevin, 33210 Langon
05 56 76 57 57

Laboratoire Val de Garonne (Prioritaire uniquement - Sur RDV)

Zone Industrielle Dumes, 6 Rue Condorcet, 33210 Langon
05 57 98 06 06

Laboratoire EXALAB (Prioritaire uniquement - Sur RDV Doctolib)

74 Cours du Général Leclerc, 33210 Langon
05 56 63 38 55

LA REOLE

Centre de soins du Réolais (Sur RDV)

7 Rue André Bénac, 33190 La Réole (Viaduc du chemin de fer) - 05 24 25 30 38

Laboratoire Synlab (Sur RDV – prise de RDV sur Internet :

www.aquitaine.synlab.fr

5, avenue de la Victoire 33190 La Reole - 05 56 61 24 19

Laboratoire EXALAB (Prioritaire uniquement - Sur RDV Doctolib)

6 Chemin de Blasignon, 33190 La Réole - 05 56 61 00 72

